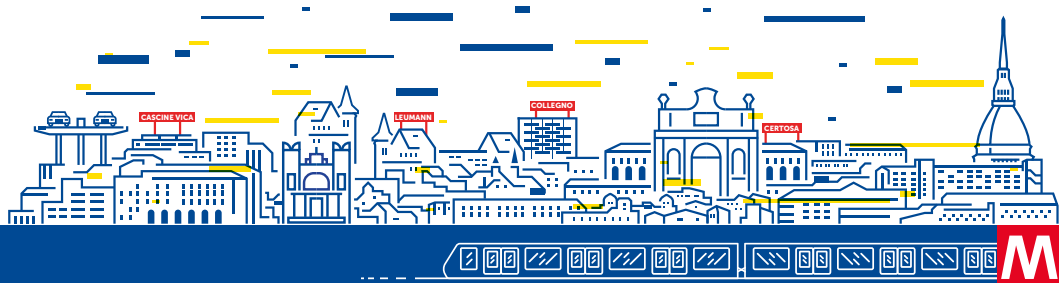


COLLEGNO | CASCINE VICA

LA STAZIONE DI COLLEGNO CENTRO








SPOSTAMENTO DEI SOTTOSERVIZI E DEL MERCATO SANTA MARIA

Nel mese di luglio 2019 inizieranno i lavori di costruzione della fermata Collegno Centro. La prima fase riguarderà lo spostamento dei sottoservizi e durerà circa 5 mesi. Al termine dello spostamento inizieranno i lavori per la realizzazione della stazione.

Per ottimizzare i tempi e ridurre il disagio, verranno coordinate tutte le aziende interessate (gas, acqua, elettricità, telefonia, etc.). In questa fase, **i lavori su Corso Francia saranno organizzati in modo tale da garantire la circolazione su doppia corsia per senso di marcia. A partire dall'11 luglio 2019 e per tutta la durata dei lavori parte del mercato di S. Maria verrà spostato continuando la sua attività in Viale Piemonte e dintorni.**

Per maggiori informazioni sulle fasi di costruzione della stazione, l'avanzamento dei lavori, le aree occupate e le modifiche della viabilità consulta la pagina dedicata sul sito www.infrato.it

SPOSTAMENTO DEI SOTTOSERVIZI E DEL MERCATO SANTA MARIA

-  BANCHI NON SOGGETTI A SPOSTAMENTI
-  BANCHI ALIMENTARE
-  BANCHI EXTRA-ALIMENTARE
-  BANCHI ITTICA
-  CANTIERE MOBILE



SOGGETTO FINANZIATORE



SOGGETTO ATTUATORE



ENTI LOCALI

